

E73158



Collection : COMPOSED

Couleur* :



CP - Chrome



TT - Titanium

Principaux atouts :



Caractéristiques techniques

- POIDS : 2,5 kg
- TYPE D'INSTALLATION : 1 trou
- TYPE : Mitigeur
- HAUTEUR TOTALE DU ROBINET (MM) : 121
- RACCORDS : Avec flexibles d'alimentation
- ECO CONSO : Oui
- GARANTIE MÉCANISME : 5 ans
- Aérateur anti-calcaire.
- MATÉRIAU : Métal
- NORMES ET RÉGLEMENTATIONS : ACS : 14 ACC LY 511
- DÉBIT (L/MN SOUS 3 BAR) : 5 l/mn
- SAILLIE DU BEC (MM) : 152
- MÉCANISME : Cartouche à disques céramique
- VIDAGE : Avec
- DURÉE GARANTIE (ANNÉES) : 5

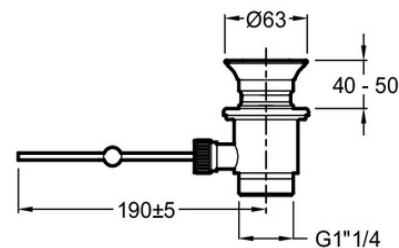
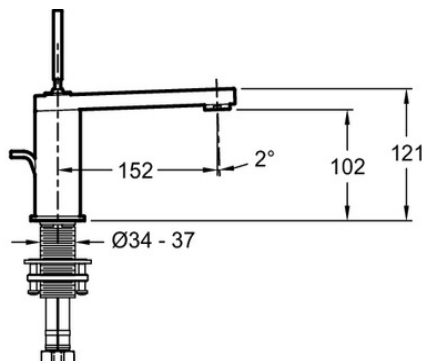
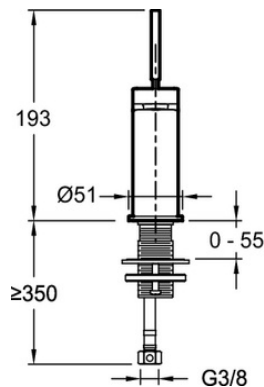
Bénéfices consommateurs

- Bonde de vidage métal à clapet couvrant.

Bénéfices installateurs

- INSTALLATION FACILITÉE : Tube fileté

Dessin technique



Descriptif CCTP : Mitigeur lavabo - levier "Joystick". E73158. Collection : COMPOSED. POIDS : 2,5 kg. MATÉRIAU : Métal. TYPE D'INSTALLATION : 1 trou. NORMES ET RÉGLEMENTATIONS : ACS : 14 ACC LY 511. TYPE : Mitigeur. DÉBIT (L/MN SOUS 3 BAR) : 5 l/mn. HAUTEUR TOTALE DU ROBINET (MM) : 121. SAILLIE DU BEC (MM) : 152. RACCORDS : Avec flexibles d'alimentation. MÉCANISME : Cartouche à disques céramique. ECO CONSO : Oui. VIDAGE : Avec. GARANTIE MÉCANISME : 5 ans. DURÉE GARANTIE (ANNÉES) : 5. Aérateur anti-calcaire..