

Collection : MÉTRO

Couleur\* :



2MB - Laiton brossé



BL - Noir mat



CP - Chrome

Principaux atouts :



### Caractéristiques techniques

- MATÉRIAU : Métal
- DÉBIT (L/MN SOUS 3 BARS) : 26 l/min
- MITIGEUR : Thermostatique
- TEMPÉRATURE MAXI : 50°C

- TYPE D'INSTALLATION : Encastré
- TYPE : Mitigeur
- BUTÉE DE SÉCURITÉ : 38°C
- CLAPET ANTI-RETOUR : Oui

### Bénéfices consommateurs

- SALLE DE BAIN HARMONIEUSE : Un style consensuel et minimaliste, très facile à marier. Le choix d'une robinetterie encastrée pour une salle de bain épurée
- CONFORT : Configuration prévue pour 2 sorties d'eau pour plus de confort
- CONFORT : Poignées ergonomiques faciles à manier. Une cartouche haute précision qui offre une excellente précision de réglage de la température lors de l'utilisation
- COLORIS : Façade déclinée dans les coloris essentiels noir et chromé pour s'accorder avec les robinetterie Jacob Delafon

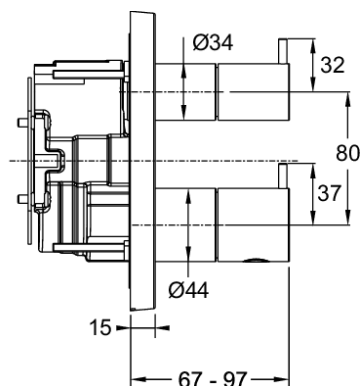
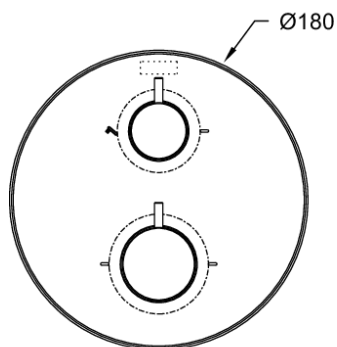
### Bénéfices installateurs

- INSTALLATION FACILE : Installation compatible avec boîtier encastrement MODULO

### Produits requis

- 98699D : Boîtier à encastrer universel

### Dessin technique



Descriptif CPT : Mitigeur thermostatique à encastrer, 2 sorties. E78024-4A. Collection : MÉTRO. MATÉRIAU : Métal. TYPE D'INSTALLATION : Encastré. DÉBIT (L/MN SOUS 3 BARS) : 26 l/min. TYPE : Mitigeur. MITIGEUR : Thermostatique. BUTÉE DE SÉCURITÉ : 38°C. TEMPÉRATURE MAXI : 50°C. CLAPET ANTI-RETOUR : Oui.