



**Collection :** T00BI

**Couleur\* :**



CP - Chrome

**Principaux atouts :**



### Caractéristiques techniques

- **POIDS :** 8 kg
- **TYPE D'INSTALLATION :** Mural
- **DÉBIT (L/MN SOUS 3 BARS) :** 10 l/mn
- **HAUTEUR TOTALE DU ROBINET (MM) :** 1100
- **ENTRAXE (MM) :** 150 +/- 15
- **ECO CONSO :** Oui
- **MITIGEUR :** Thermostatique
- **INVERSEUR :** Oui
- **TEMPÉRATURE MAXI :** 50°C
- **DÉBIT DOUCHETTE :** 10 l/mn
- **TYPE DE FLEXIBLE :** Lisse, anti-torsion, aspect métal
- Douche de tête Eo ronde Ø 250 mm, en métal (E14568)
- Flexible lisse anti-torsion 1600 mm (E75206)

- **MATÉRIAU :** Métal
- **NORMES ET RÉGLEMENTATIONS :** ACS : 15 ACC LY 636
- **RACCORDS :** Avec raccords et rosaces murales
- **MÉCANISME :** Cartouche thermostatique
- **TYPE :** Mitigeur
- **AVEC OU SANS ROBINETTERIE :** Avec
- **FORME DE LA DOUCHE DE TÊTE :** Ronde
- **BUTÉE DE SÉCURITÉ :** 40°C
- **CLAPET ANTI-RETOUR :** Oui
- **CORPS TIÈDE :** Oui
- **NOMBRE DE JETS :** 2
- Douchette à main Shift Ellipse, 2 jets (E10257)

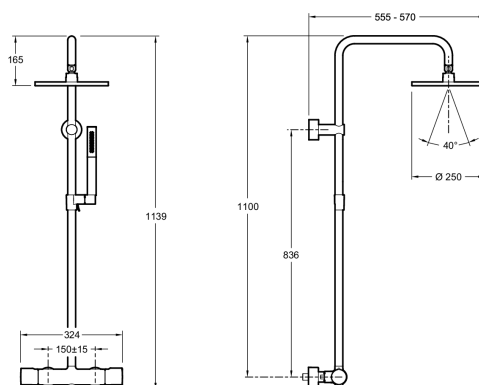
### Bénéfices consommateurs

- **SÉCURITÉ :** Butée de sécurité à 40°C. Température maxi inférieure à 50°C
- **SYSTÈME ANTI-TORSION :** Flexible de douche lisse anti-torsion
- **EN OPTION :** colonne de douche avec longueur réduite à 650 mm (E8B545)

### Bénéfices installateurs

- **INSTALLATION SIMPLE :** Canne orientable au montage
- **CORPS TIÈDE :** Fonderie compartimentée

### Dessin technique



Descriptif CCTP : Colonne de douche thermostatique. E8993. Collection : T00BI. POIDS : 8 kg. MATÉRIAU : Métal. TYPE D'INSTALLATION : Mural. NORMES ET RÉGLEMENTATIONS : ACS : 15 ACC LY 636. DÉBIT (L/MN SOUS 3 BARS) : 10 l/mn. RACCORDS : Avec raccords et rosaces murales. HAUTEUR TOTALE DU ROBINET (MM) : 1100. MÉCANISME : Cartouche thermostatique. ENTRAXE (MM) : 150 +/- 15. TYPE : Mitigeur. ECO CONSO : Oui. AVEC OU SANS ROBINETTERIE : Avec. MITIGEUR : Thermostatique. FORME DE LA DOUCHE DE TÊTE : Ronde. INVERSEUR : Oui. BUTÉE DE SÉCURITÉ : 40°C. TEMPÉRATURE MAXI : 50°C. CLAPET ANTI-RETOUR : Oui. DÉBIT DOUCHETTE : 10 l/mn. CORPS TIÈDE : Oui. TYPE DE FLEXIBLE : Lisse, anti-torsion, aspect métal. NOMBRE DE JETS : 2. Douche de tête Eo ronde Ø 250 mm, en métal (E14568). Douchette à main Shift Ellipse, 2 jets (E10257). Flexible lisse anti-torsion 1600 mm (E75206).